

Krapull

Fournitures

- laine Idéal de Bergère de France :
 - CP (couleur principale) = 4, 4, 5, 6, 7, 8 pelotes
 - CC (couleur contrastante) = 1, 1, 1, 1, 1, 1 pelote
- Aiguilles droites n°3 et 3,5
- 1 aiguille à torsades
- 1 fermeture éclair 10 cm (2, 4 et 6 ans)

Points employés

- Jersey endroit (CP)
- Côtes 3/3 rayées : 2 rgs CC, 6 rgs CP, 4 rgs CC, 6 rgs CP
- Diminution double à 2m du bord :
 - à droite : tric. 2m endroit, 1 surjet double (glisser 1m, tricoter ensemble les 2m suivantes, rabattre la m. glissée sur les 2m ensemble),
 - à gauche : lorsqu'il reste 5m sur l'aiguille gauche, tric. 3m ensemble puis les 2m restante.
- Diminution simple à 2m du bord :
 - à droite : tric. 2m endroit, 1 surjet simple (glisser 1m, tricoter la maille suivante, rabattre m. glissée sur la m. tricotée),
 - à gauche : lorsqu'il reste 4m sur l'aiguille gauche, tric. 2m ensemble puis les 2m restantes.
- Torsade : voir diagramme, répéter les rangs 1 à 12.



Echantillon

Un carré de 10cm de jersey endroit avec les aiguilles 3,5mm = 24m x 31rgs.

Tailles

2 ans - 4 ans - 6 ans - 8 ans - 10 ans - 12 ans

Réalisation

★ DOS

Avec les aiguilles 3mm, monter 79, 91, 97, 103, 109, 115 m avec la laine du coloris contrastant (CC).

Tricoter en côtes 3/3 rayées (voir points employés) en commençant par 2m end. (18 rangs)

Continuer, aiguilles 3,5mm, en jersey endroit pendant 16, 18, 20, 22, 25, 28 cm (50, 56, 62, 68, 78, 86 rgs).

Diminutions du raglan :

Rabattre de chaque côté 1 x 2m (il reste : 75, 87, 93, 99, 105, 111 m)

Faire de chaque côté, à 2m du bord, tous les 2 rangs :

- 7, 9, 7, 8, 9, 8 x 1 diminution double (voir points employés)
- 16, 17, 23, 23, 24, 27 x 1 diminution simple (voir points employés)

Rabattre les 15, 17, 19, 21, 21, 25 m restantes.

★ DEVANT

Avec les aiguilles 3mm, monter 79, 91, 97, 103, 109, 115 m avec le CC.

Tricoter en côtes 3/3 rayées en commençant par 2m end. (18 rangs)

Continuer, aiguilles 3,5mm, en jersey endroit pendant 16, 18, 20, 22, 25, 28 cm (50, 56, 62, 68, 78, 86 rgs) en centrant le motif sur les 25m centrales.

Diminutions du raglan :

Rabattre de chaque côté : 1 x 2m (il reste : 75, 87, 93, 99, 105, 111 m)

Faire de chaque côté, à 2m du bord, tous les 2 rangs :

- 7, 9, 8, 7, 8, 7 x 1 diminution double

- 10, 11, 15, 18, 19, 23 x 1 diminution simple

Au rang suivant, faire 1 diminution simple à 2m du bord puis rabattre les 13, 16, 15, 17, 17, 17 mailles centrales, finir le rang en faisant 1 diminution simple à 2m du bord gauche.

Continuer un côté à la fois en faisant : 1 x 1 diminution simple à 1m du bord du raglan et en rabattant côté encolure :

- 2 x 2m

- 2 x 2m

- 1 x 3m, 1 x 2m

- 2 x 3m

- 2 x 3m

- 1 x 4m, 1 x 3m

Terminer le second côté.

★ MANCHE DROITE

Avec les aiguilles 3mm, monter 43, 49, 49, 55, 55, 57 m avec le CC.

Tricoter en côtes 3/3 rayées en commençant par 2m end. (18 rangs)

Continuer, aiguilles 3,5mm, en jersey endroit.

A partir du 5^{ème} rang de jersey, augmenter de chaque côté :

- tous les 4 rangs : 9 x 1m

- tous les 6 rangs : 9 x 1m

- tous les 6 rangs : 3 x 1m, tous les 4 rangs : 10 x 1m

- tous les 6 rangs : 12 x 1m

- tous les 6 rangs : 10 x 1m, tous les 4 rangs : 6 x 1m

- tous les 6 rangs : 17 x 1m

On a : 61, 67, 75, 79, 87, 91 m

Diminutions du raglan :

A 14,5, 18, 21,5, 25, 29, 34 cm, rabattre de chaque côté : 1 x 2m (il reste : 57, 63, 71, 75, 83, 87 m)

Puis, faire, tous les 2 rangs :

- 2 x 1 diminution double, 18 x 1 diminution simple

- 2 x 1 diminution double, 21 x 1 diminution simple

- 2 x 1 diminution double, 24 x 1 diminution simple

- 1 x 1 diminution double, 27 x 1 diminution simple

- 3 x 1 diminution double, 27 x 1 diminution simple

- 1 x 1 diminution double, 32 x 1 diminution simple

Puis, à droite, tous les 2 rangs, rabattre :

- 1 x 5m, 1 x 3m, 1 x 2m
- 1 x 5m, 1 x 3m, 1 x 2m
- 1 x 5m, 1 x 4m, 1 x 3m
- 2 x 5m, 1 x 4m
- 2 x 5m, 1 x 4m
- 1 x 6m, 2 x 5m

En même temps, à gauche, faire tous les 2 rangs (pour toutes les tailles) :

- 2 x 1 diminutions simple à 1m du bord

Tricoter la seconde manche en sens inverse.

★ COL

Avec les aiguilles 3mm, monter 67, 73, 79, 97, 97, 109 m avec le CC.

Tricoter en côtes 3/3 en commençant par 2m end : 2 rangs CC, 8 rangs CP.

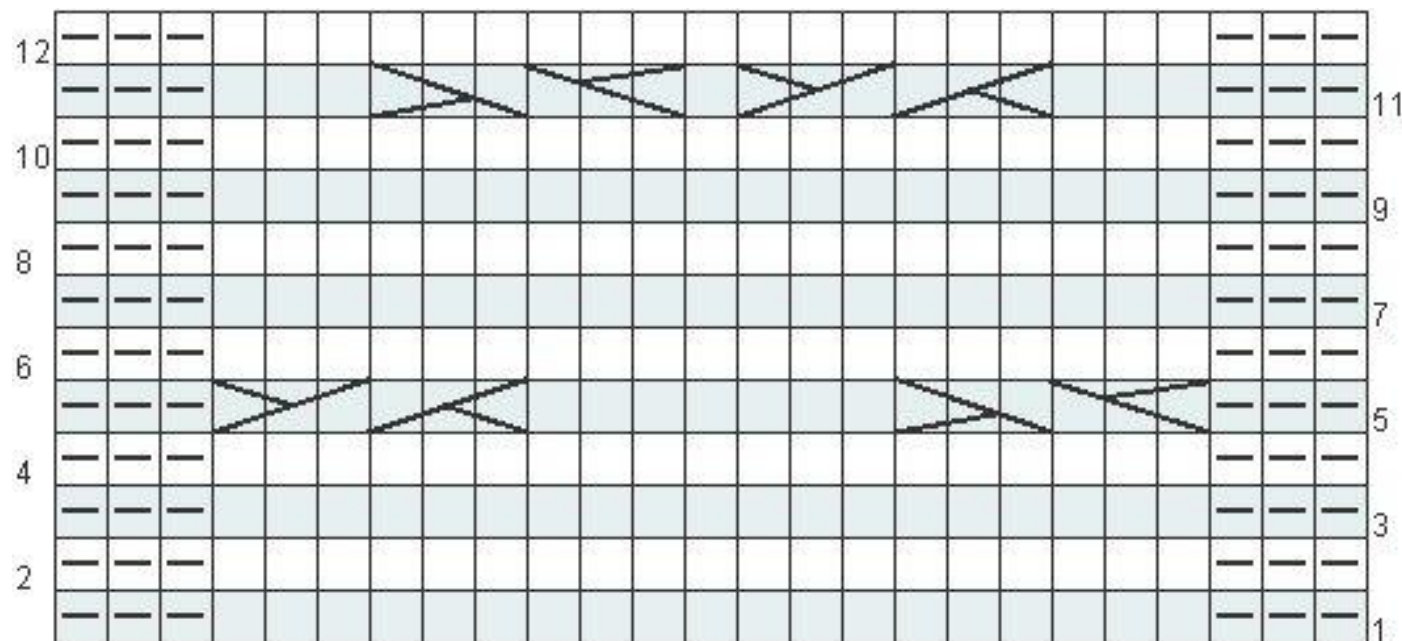
Puis tricoter un rang endroit sur l'endroit, faire quelques rangs d'un autre coloris et laisser en attente.

★ MONTAGE

En couture invisible, coudre les côtés du pull et les manches, en insérant la fermeture éclair sur le devant de la manche gauche. Coudre le col maille à maille autour de l'encolure.



Diagramme

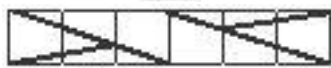


Légende



m. endroit sur l'endroit, envers sur l'envers

m. envers sur l'endroit, endroit sur l'envers



6m. end croisées à gauche (glisser 3m. sur l'aiguille à torsade placée devant, tric. 3m. end, puis les 3m. de l'aiguille à torsade)

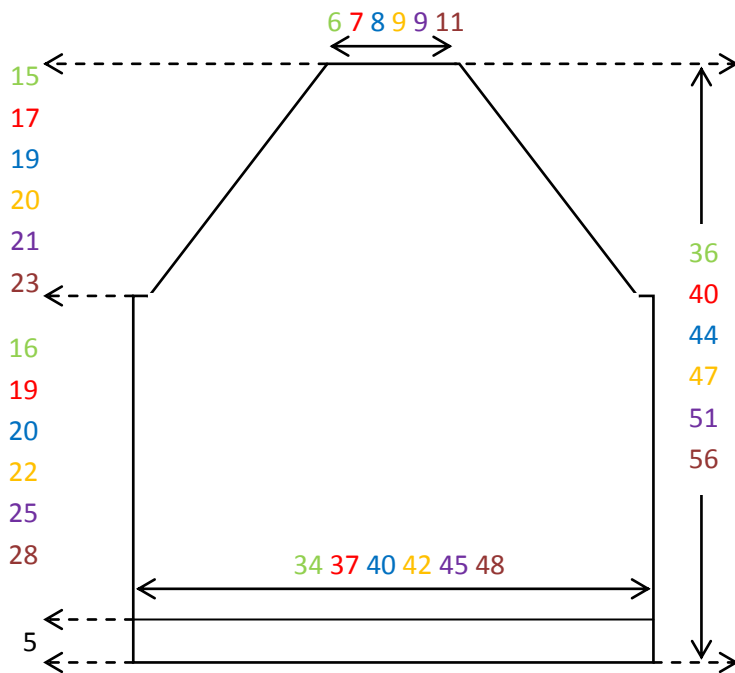


6m. end croisées à droite (glisser 3m. sur l'aiguille à torsade placée derrière, tric. 3m. end, puis les 3m. de l'aiguille à torsade)

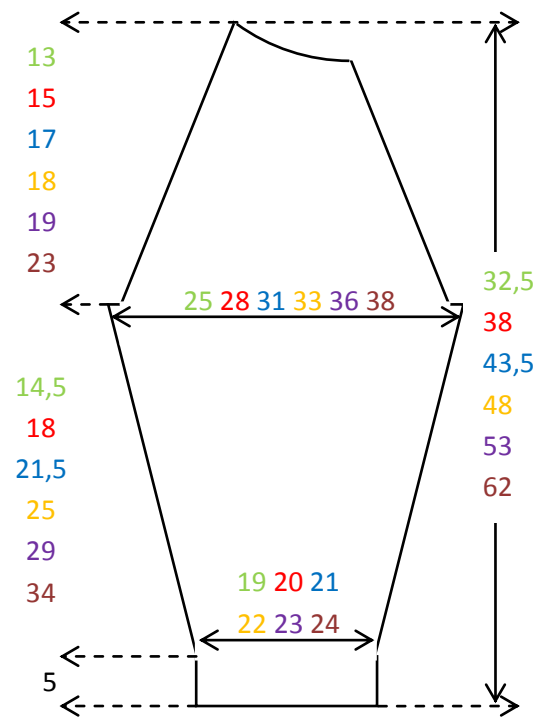
Schéma des dimensions

(mesures données en centimètres)

Dos



Manche



Devant

